

# Como usar mercurial con aptana o eclipse

**Author:** Hugo Ruscitti

**Date:** Enero 2011

En este artículo veremos como instalar un complemento que nos permite manejar repositorios `mercurial` desde un entorno de desarrollo integrado como **aptana** o **eclipse**.

## Instalación

Para comenzar necesitas tener instalado un entorno como **Aptana 3 Studio**:

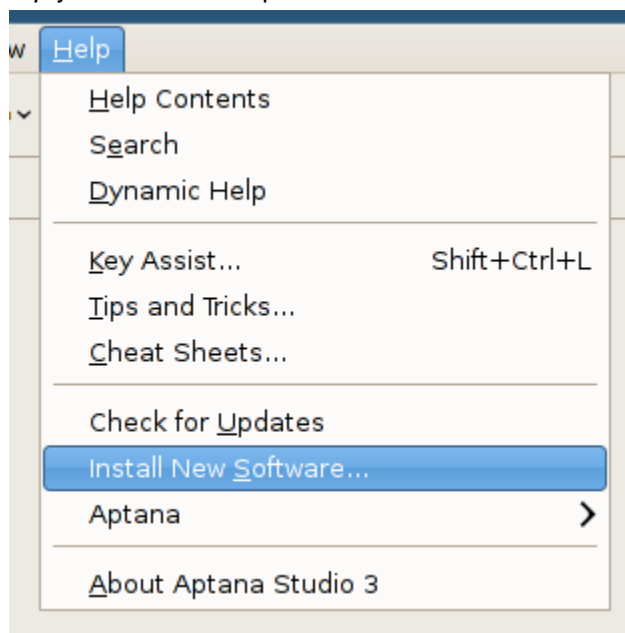
<http://aptana.com/products/studio3/download>



Incluso podrías usar **eclipse**, el procedimiento es el mismo.

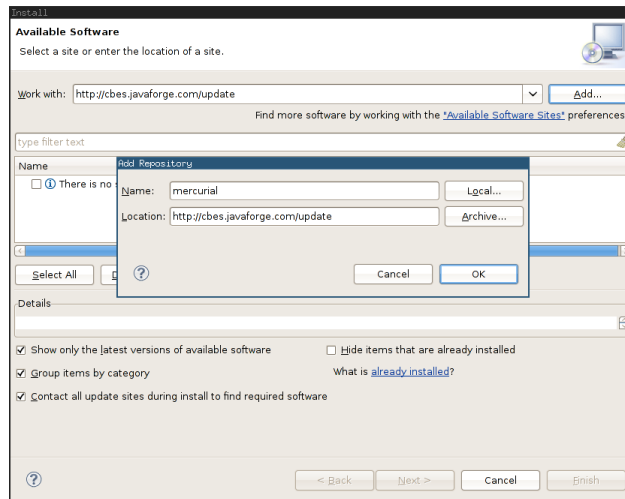
Luego tienes que instalar el complemento para utilizar `mercurial`:

Comienza por ir al menú *Help* y seleccionar la opción *Install New Software*:

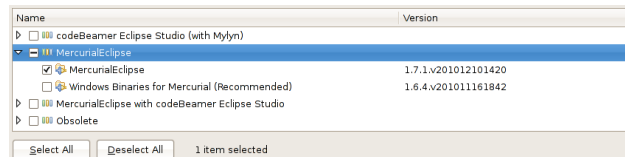


Luego tienes que pulsar el botón *Add* y colocar la siguiente dirección:

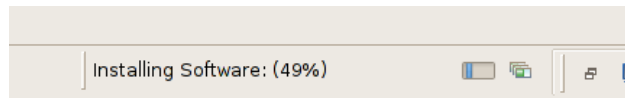
`http://cbes.javaforge.com/update`



Eso cargará un lista de varios componentes, selecciona el que dice *MercurialEclipse*, teniendo en cuenta que no necesitas uno de esos componentes si estás en GNU/Linux:



Esta operación puede tardar unos segundos, en la barra inferior vas a ver el progreso:



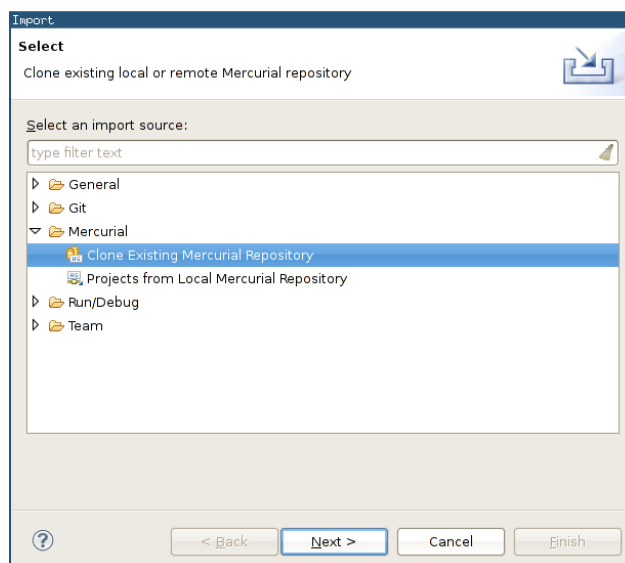
Cuando la instalación termine te ofrecerá reiniciar el entorno completo.

## Usando Mercurial

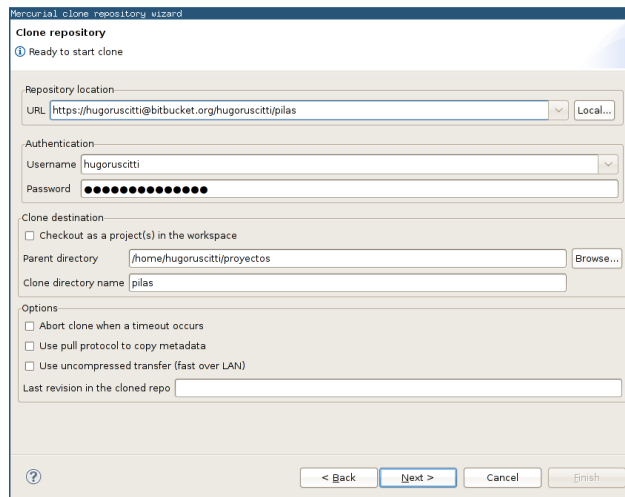
Veamos un ejemplo: vamos a obtener una copia del repositorio del proyecto `pilas` que está en el servicio `bitbucket` y vamos a ver algunos comandos:

Para obtener un proyecto desde un repositorio tenemos que ir al menú `File` y luego seleccionar la opción `Import`.

Esto abrirá un cuadro de diálogo con varias opciones, tenemos que elegir "clonar" desde un repositorio mercurial:



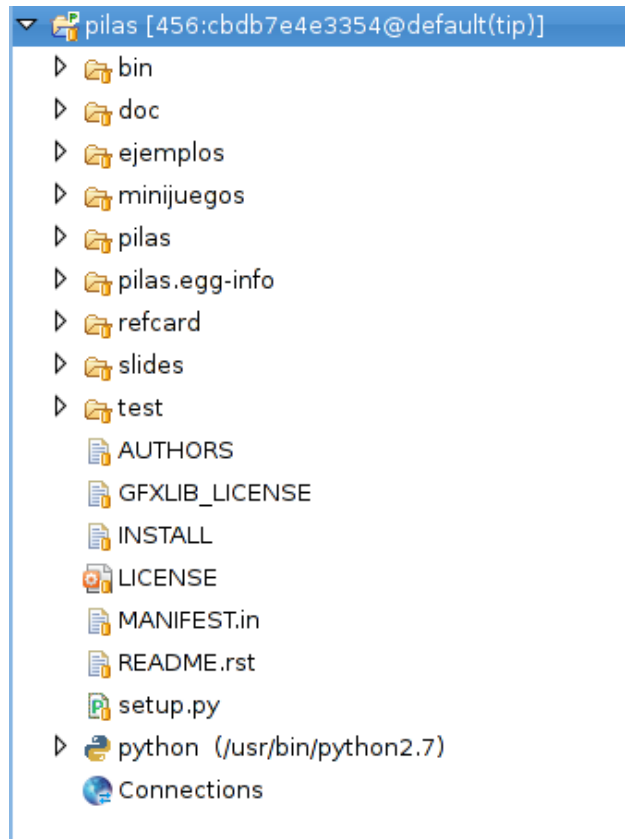
Ahí tenemos que ingresar la dirección del repositorio y nuestros datos de acceso de bitbucket:



### Note

Te recomiendo crear un cuenta en bitbucket y un repositorio de prueba, así te resultará mas sencillo seguir paso a paso.

Ahora, verás que aparece el nuevo proyecto en tu explorador de proyectos:



Ten en cuenta, si es la primera vez que usas **aptana** o **eclipse**, es probable que necesites ir al menú de preferencias e indicar dónde está tu intérprete de python, dado que el proyecto `pilas` se escribe en python.

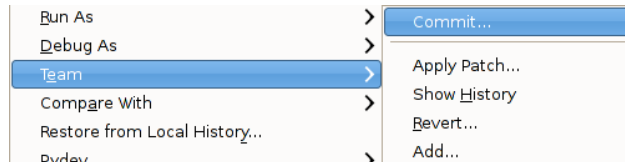
## Haciendo cambios

A partir de ahora, el complemento tendrá en cuenta todos los cambios que hagamos a los archivos del proyecto y nos facilitará varias tareas.

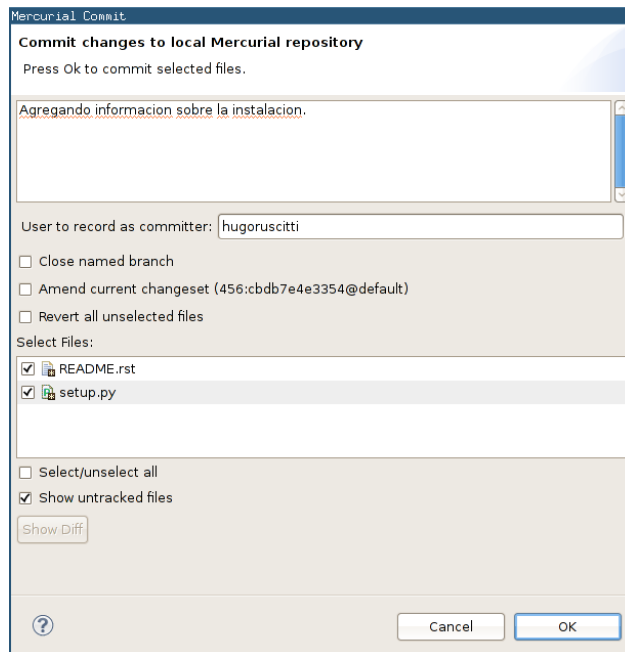
Por ejemplo, imagina que modifico dos archivos del repositorio, el archivo `README.rst` y el archivo `setup.py`.

El entorno marcará los iconos de los archivos con otro color para indicar que han sido modificados.

Para notificar estos cambios podemos hacer `click` derecho del `mouse` sobre el proyecto, seleccionar el sub-menú `team` y luego `commit`:



y luego en la pantalla de `commit` podemos escribir un mensaje para indicar qué cambios hemos realizado y los archivos que se modificaron.



Por último, si queremos subir nuestros cambios al repositorio de `bitbucket` tenemos que ir nuevamente al menú `team` y luego seleccionar la opción `push`.

## Conclusión

Si usas un entorno como `aptana` o `eclipse`, es muy importante que tengas la posibilidad de integrar herramientas como `mercurial`.

Ten en cuenta que aquí hemos ido muy rápido, y solo vimos unas pocas opciones. Pero hay muchas mas.

Te recomiendo investigar un poco mas el sub-menú `team` y ver el sitio oficial del complemento, hay mucha información interesante ahí:

- <http://javaforge.com/project/HGE>

Saludos.